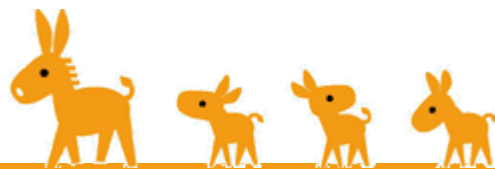


地域や職場、
学校などで



認知症サポーター養成講座 開催(受講)しませんか？

認知症サポーターとは？

認知症を正しく理解し、認知症の人やその家族を温かく見守る「応援者」として自分のできる範囲で活動します。

たとえば、家族や友人に講座等で得た知識を伝えたり、認知症の人や家族の気持ちを理解するよう努めたり、地域で困っている人がいたら声をかけるなどの活動を行います。



講座内容は？

キャラバン・メイト(サポーター養成講座講師)があなたの地域や職場に出向き、テキストに基づきながら、ビデオ・紙芝居等を使って60～90分の講座を行います！
認知症の基礎知識や対応の仕方など、分かりやすく伝えます!!



受講対象者は？

地域～自治公民館・高齢者クラブ
子ども育成会・ボランティア団体など
職場～商工会・金融機関・スーパー・警察
交通機関・病院など
学校～生徒・先生、PTA、家庭教育学級など
※人数が集まれば開催可能です。
(参加人数については相談に応じます。)

申込方法

開催日の15日前までに、
下記申込書を提出いただくか、
右記事務局までご連絡ください。
(受付次第、事務局より連絡いたします。)

申込・問合せ先

〒885-0077
都城市松元町4街区17号
社会福祉法人都城市社会福祉協議会 地域福祉課
TEL 0986-25-2123 FAX 0986-25-2103

～認知症サポーター養成講座 開催申込書～ (平成 年 月 日申込)

実施団体	団体名	(担当者 /)			
	TEL	-	-	FAX	- -
開催日時(希望)	平成	年	月	日()	時 分～ 時 分
開催場所	会場名	所在地		都城市	
設備	<input type="checkbox"/> ビデオデッキ <input type="checkbox"/> DVD デッキ <input type="checkbox"/> プロジェクター <input type="checkbox"/> パソコン (該当するものにチェックを)				
予定人数	名				

※事務局記入欄 受付日(H . /) 受付者()